

elastische Technologie für die Holzerhaltung

 **REPAIR CARE**
S Y S T E M S



Holz ist ein faszinierendes und ansprechendes Naturprodukt. Ein umweltfreundliches Produkt mit einer einzigartigen Struktur und ebenso einzigartigen Eigenschaften, das gerne als Baumaterial eingesetzt wird.

Das ist auch nicht verwunderlich, denn Holz lässt sich schließlich problemlos und einfach verarbeiten. So verwendet man es bekanntlich für die unterschiedlichsten Zwecke - von Sparren, Wänden, Fußböden über Türen und Fensterrahmen bis hin zu Zargen. Holz besitzt aber, so eine doch recht häufig vertretene Ansicht, auch Nachteile. So sei es empfindlich gegen Witterungseinflüsse, was die Dauerhaftigkeit nachteilig beeinflusst. Und das bringe wiederum einen hohen Wartungs- und damit Kostenaufwand mit sich. Stimmen diese Vorurteile eigentlich? Wir sagen: Nein!

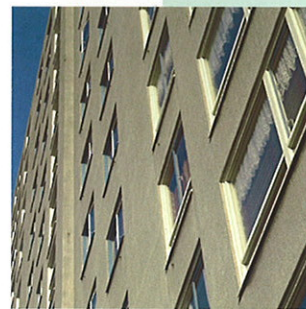
nachhaltiger Zauberwort elastische Technologie Holzschutz



Das natürliche Material Holz, auch Nadelholzarten wie Fichte oder Kiefer, ist sehr beständig und wartungsarm. Eine richtige Behandlung vorausgesetzt! Der größte Feind des Holzes ist das Wetter. Vor allem Zugluft, die über Verbindungen, Nähte und an den Schmalseiten in das Holz eindringt, kann großen Schaden verursachen. Dies ist beispielsweise bei Fenstern, Türen und Rahmen zu erkennen.

Verbindungsstrukturen müssen demnach von Beginn an strengen Prüfungsanforderungen wie Wasserdichtigkeit und Haltbarkeit genügen. Dies lässt sich am besten mit Hilfe der "elastischen Technologie" erreichen, die fachmännisch und mit Weitblick eingesetzt wird.

In dieser Broschüre werden Sie alles über Vision und Strategie unseres Unternehmens im Sinne der Holzerhaltung finden. Eine Tatsache, von der Sie als Kunde letztlich profitieren! Sowohl bei Neu-, Bestands- und historischen Bauten.





Holz, das im Außenbereich eingesetzt wird, ist ununterbrochen klimatischen Einflüssen wie Sonne, Wind, Schnee und Regen ausgesetzt. Die Notwendigkeit eines wirkungsvollen Schutzes gegen diese Bedrohungen wird allzu häufig unterschätzt. Ganz zu schweigen von der Belastung durch Feuchtigkeit an der Innenseite. Hier winkt man gerne ab, oder es herrscht ungenügendes Interesse und Einsicht für wirkungsvolle Maßnahmen, die es zu ergreifen gilt, mit oft drastischen Konsequenzen.

So treten Probleme auf, die Schäden, Kosten, und Ärger nach sich ziehen. Nur allzu häufig sehen wir, dass bei beschädigten Holzkonstruktionen Fenster und Rahmen unnötigerweise ausgetauscht werden! Sie landen, bevor man sich versieht, im Müllcontainer.

Bei einer Untersuchung wurde in ausgetauschten Fenstern, Türen und Rahmen ein Wert an wirklichen Holzschäden von lediglich 2-5% festgestellt. Das bedeutet, dass mehr als 95% des noch gesunden Holzes völlig sinnlos als Abfall verbrannt wird. Ihr Wartungsetat und unsere Umwelt müssen die Folgen dieser Verschwendung tragen!

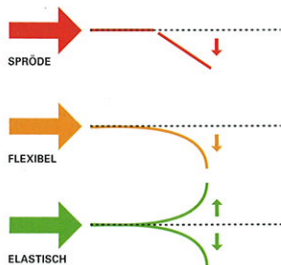
die Praxis liefert Gesamtvision auf der Grundlage von Wissen und Erfahrung den Beweis



Im Jahr 1989 entwickelte Repair Care Systems eine völlig neue Sichtweise und Technologie zur nachhaltigen Erhaltung von Holz. Diese Innovationen basieren auf umfassenden Praxisstudien und soliden Untersuchungsprojekten, die in Zusammenarbeit mit renommierten Instituten durchgeführt worden sind. Das Ergebnis: eine neue elastische Produkttechnologie in Kombination mit ausgeklügelten Arbeitsverfahren.

Das von uns entwickelte Gesamtkonzept zur Erhaltung von Holz besteht aus einer Reihe zusammenhängender Schritte. Ein optimaler Wartungs- und Erhaltungseffekt ist nur dann sichergestellt, wenn Problemanalyse, Wissenstransfer, fachliches Können, Arbeitsverfahren, Produkte und Geräte eine aufeinander abgestimmte Kette bilden. Nur so kann eine dauerhafte Lösung erarbeitet werden. Ein solches systematisches Vorgehen können Sie bei uns nutzen.





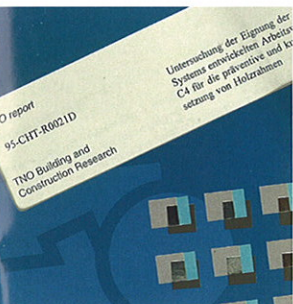
Durch den Einfluss von Feuchtigkeit und Temperaturschwankungen ist das Holz kontinuierlich in Bewegung. Vor allem an den Verbindungen von Fenstern, Türen und Rahmen wird dies rasch offensichtlich: Spröde und sogenannte flexible Materialien, die für das Verbinden, Dichten oder Reparieren von Holz verwendet werden, können die Ausdehnung des Holzes nicht oder nur unzureichend kompensieren. Diese nicht-elastischen Produkte lösen sich nach einiger Zeit; es kommt zu störenden Einflüssen und Schäden.

der Untergrund ist immer Flugzeugindustrie als Bezugsrahmen in Bewegung

Problem erkannt – unsere praktische Umsetzung

Nur Produkte auf Basis der elastischen Technologie sind geeignet, die Bewegungen im Untergrund flexibel zu kompensieren: dank einer einzigartigen Kombination interner Stabilität und optimaler Wiederherstellungsfähigkeit. Der Feuchtigkeit bleibt der Weg über Verbindungen, Nähte, Schmalseiten und Reparaturseiten in das Holzinne verwehrt. Das ist unsere trockene Wahrheit. Repair Care Systems entwickelte daher ein innovatives elastisches Verfahren zum Verbinden, Dichten und Reparieren von Holz. Die hierzu benötigten Kenntnisse und Erfahrungen stammen zum Teil aus der Flugzeugindustrie. In diesem Industriezweig werden Konstruktionen mittels elastischer Technologien auf höchstem Niveau verbunden, befestigt und gedichtet. Es gibt kein besseres Beispiel, wenn es um qualitative Eigenschaften wie Widerstandsfähigkeit, Zuverlässigkeit und Lebensdauer geht. Diese Kenntnisse und Erfahrungen haben wir in spezifische Produktanwendungen bei zahlreichen Holzkonstruktionen wie Türen, Fenster und Rahmen umgesetzt. Bei der Weiterentwicklung dieser Technologie wurde auch den praktischen Erfordernissen und Wünschen des Fachmanns zur schnellen und problemlosen Verarbeitung im Sinne eines optimalen Endergebnisses Rechnung getragen.

Keine unserer Arbeitsweisen und Produkte kommt in der Praxis zum Einsatz, bevor sie nicht auf Dauerhaftigkeit in unserem Testlabor überprüft worden ist. Dieses befindet sich in Ebnet, in den österreichischen Alpen. Außerdem werden unsere Systeme regelmäßig von anerkannten Prüfungsinstituten wie dem TNO (niederländisches Institut für angewandte naturwissenschaftliche Forschung) auf Eignung und Beständigkeit getestet. Die dort entwickelten Testkriterien für eine nachhaltige Reparatur werden heute auch auf internationaler Ebene anerkannt und verwendet. Erst wenn uneingeschränkt das Prädikat "geeignet" zuerkannt wird, steht der Weg zur praktischen Verwendung offen. Weitere Informationen zu diesem Thema finden Sie unter anderem in unserer Sonderbroschüre über Arbeitsverfahren, Produkte, Geräte und Zubehör.





Offene Verbindungen, abgeblätterte Farbsysteme, verwitterte und angegriffene Stellen sowie geplatzt oder gelöster Kitt sind bekannte Probleme, die nach einiger Zeit auftreten können, wenn das Material gar nicht, zu wenig oder falsch erhalten worden ist. Mit dem traditionellen "Streichen" wird dem Wartungsanspruch nicht Genüge getan.

Erster Schritt muss immer sein, die Probleme des Untergrundes mittels Inspektion und Inventarisierung offen zu legen. Damit wird die Grundlage für eine dauerhafte Lösung geschaffen, um einen ungesunden Untergrund zu sanieren. Bei der Repair Care Systems Gesamtlösung nehmen dann die Konditionierung des Untergrundes und die (Glas-) Abdichtung einen wichtigen Stellenwert ein.

ein gesunder Untergrund vom Problem zur nachhaltigen Systemlösung als Basis



Wenn die Probleme und deren Umfang einmal erfasst worden sind, stellt der nächste wichtige Schritt die Anwendung der darauf abgestimmten Verfahren zur Sanierung des Untergrundes dar. Repair Care Systems hat für alle Problemfälle, die den Untergrund betreffen, in Zusammenarbeit mit Fachleuten aus der Praxis eine spezifische Verfahrensweise entwickelt. Durch eine Kombination bewährter Methoden auf der Erkenntnis über den Zustand des Untergrundes, der Wahl der elastischen Produkte und damit auf die Praxis abgestimmten Geräten ist ein dauerhaftes Ergebnis sichergestellt. Dies sowohl bei vorbeugender als auch instandsetzender Behandlung.

Erst wenn der Untergrund saniert worden ist, stellt der Auftrag eines Farbsystems eine sinnvolle Methode dar. Bei auf diese Weise behandelten Holzkonstruktionen sind sowohl die Haltbarkeit des Farbsystems als auch geringe Wartungskosten über Jahre hinweg gewährleistet.





Diagnose, Instandsetzung mit vorbeugender und nachhaltiger Wirkung, elastische Technologie....? Das klingt sicher etwas kompliziert und seltsam. Die Praxis zeigt jedoch, dass wir diese Kenntnisse schnell und vor allem praxisgerecht auf die Zielgruppe übertragen können. Und zwar auf einem breitem Fundament, von Produktdemonstrationen bis hin zu kompletten Lehrgängen. Denn seit ihrer Gründung im Jahr 1989 besteht eine der wichtigsten Zielsetzungen von Repair Care Systems in der Vermittlung von Wissen und Erfahrungen an alle Zielgruppen, die bei der Erhaltung von Holz eine Rolle spielen.

Ergebnis dank bewährte Verfahren und Technologie Wissentransfer

Vor etwa zehn Jahren gehörte der Bereich der Holzsanierung nicht zu den täglichen Arbeiten eines Fachbetriebes. Das hat sich jedoch durch die Entwicklungen auf dem Gebiet der Materialtechnologie und Arbeitsverfahren sowie der Sichtweise zur nachhaltigen Reparatur von Holz und Holzkonstruktionen in starkem Maße geändert.

Heute spezialisieren sich immer mehr Unternehmen auf die Instandhaltung und vor allem "Experte Holzsanierung". Dabei spricht man den Bedarf der Wohnungsverwalter an, die immer öfter die Kosteneffizienz des Wartungsetats kritisch hinterfragen.

Auch für diese ist die nachhaltige Holzsanierung zu einem wichtigen Thema geworden. Wissen ist dabei der Schlüsselbegriff. Repair Care Systems widmet der Übertragung von Kenntnissen und Erfahrungen große Aufmerksamkeit. Wir haben ein eigenes Ausbildungsprogramm zusammengestellt, das aus dem Fachmann einen Experten für die Holzsanierung macht. Auch für Immobilienverwalter wurde ein spezielles Informationsprogramm zusammengestellt.

Bei unseren Ausbildungen legen wir einen Schwerpunkt auf die Durchführung von Inspektionen und Inventarisierungen, die Arbeit mit den Produkten und Werkzeugen, dem Zubehör sowie die Anwendung der Verfahren. Da Glasabdichtung im Bereich der Wartung einen wichtigen Bestandteil bei der dauerhaften Sanierung von Fenstern, Rahmen und Türen darstellt, gilt auch hier erhöhte Aufmerksamkeit.

Daneben gehören auch Arbeitssicherheit und Qualitätskontrolle der durchgeführten Holzreparatur zum Programm. Unsere bewährten Ausbildungen erhalten das Prüfsiegel "Anerkannter Repair Care Systemspezialist".





Für Repair Care Systems ist es von größter Wichtigkeit, dass jeder, der dafür in der Branche tätig ist, den Begriff nachhaltige Holzsanierung zuordnen und die technischen und finanziellen Vorteile unseres Verfahrens einordnen kann.

Andererseits ist uns sehr an weiteren Erkenntnissen, Kenntnissen und Ideen aus der täglichen Praxis gelegen. Wir sind daher auch auf Fachmessen präsent, um Sie als Experten ansprechen zu können. So streben wir eine offene Kommunikation an, im Sinne bessere Holzstandhaltung.

stärker dank das Schlüsselwort heißt Kommunikation Kooperation

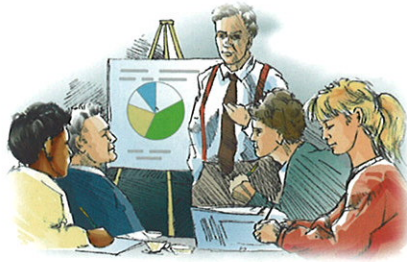


Von uns können Sie in diesem Kommunikationsfluss eine Menge erwarten. Unsere Projektberater und Anwendungsspezialisten führen gerne Demonstrationen, Vorträge und Seminare durch. Bei diesen Veranstaltungen werden die Möglichkeiten einer dauerhaften Holzstandhaltung ausführlich erläutert.

Dies geschieht über die wichtigen Schwerpunkte wie Inspektion, Inventarisierung und Problemlösung mit unseren Arbeitsverfahren, Produkten und Geräten. Sie können dabei also einen Blick hinter die Kulissen unserer dauerhaften Holzsanierung werfen.

Wie bereits erwähnt, sehen wir die Kommunikation zum Thema Holzsanierung nicht als Einbahnstraße. Für Erfahrungen aus der täglichen Praxis, Fragen, Wünsche und Vorschläge haben wir ein offenes Ohr. Ihr Fachwissen versetzt uns schließlich in die Lage, unsere Philosophie, Produkte und Vorgehensweise noch deutlicher auf den Bedarf auszurichten.





Schließlich setzen wir uns alle für die Erhaltung von Holz ein. Wir leisten damit einen ganz wesentlichen Beitrag zum Umweltschutz. Wir verhindern zahlreiche wartungsbezogene Probleme und verleihen dem fachlichen Können eine andere Dimension sowie dem Holz selbst ein beständiges Aussehen. Seine Erhaltung bietet jedoch auch einen wichtigen finanziellen Vorteil, der sich in Einsparungen bei den Wartungsetats niederschlägt.

Kosten sparen beim die Basis ist ein gesunder Untergrund Instandhalten



Wie viel Geld Sie letztlich mit dem Systemkonzept von Repair Care Systems sparen, hängt von einer Reihe von Faktoren ab. Dass es eine Menge ist, steht fest und lässt sich schon seit Jahren mit überzeugenden Zahlen belegen. Die Rechnung ist einfach.

Ein gutes Wartungskonzept umfasst ein in Phasen gegliedertes Vorgehen. Zunächst einmal werden die Mängel festgestellt, die in der Folge in technischer und finanzieller Hinsicht analysiert werden.

Auf der Grundlage dieser Daten können Sie nun errechnen, welche Maßnahmen zu ergreifen sind, und welche Mittel dazu dienen. Damit haben Sie zum ersten Mal gespart. Die zweite, möglicherweise noch größere Ersparnis können Sie zu einem späteren Zeitpunkt erzielen. Mit einem ausgeklügelten Instandhaltungsplan und den richtigen Produkten und Verfahren erhalten Sie das Holz langfristig in einem hervorragenden Zustand.

Mit anderen Worten: Auf einem gesunden Untergrund ist ein sehr viel dauerhafterer Halt des Farbsystems gewährleistet, und das heißt weniger Massnahmen zur Instandhaltung. Der Nachweis wurde im Rahmen der unterschiedlichsten Projekte in vielen Ländern und Klimazonen erbracht.





Sollte man Produkte mit solch einzigartigen Eigenschaften nur für Rahmen, Türen und Fenster verwenden? Nein. Wir haben 1989 zwar damit angefangen, die Anwendungsbereiche haben sich jedoch in zahlreichen Ländern enorm ausgeweitet. Und darauf sind wir stolz. Denn: Das ist der Beweis dafür, dass unser aus der Praxis geborenes Systemkonzept eine beständige Lösung garantiert. Und, dass unsere Produkte eine große Vielfalt an Verwendungsmöglichkeiten besitzen.

ungeahnte neue Wege dank elastischer Technologie Möglichkeiten

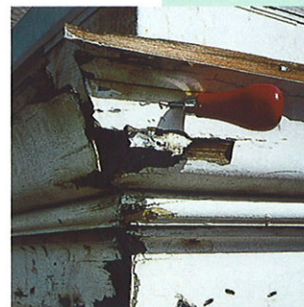


Weil sich Fenster, Rahmen und Türen als sehr häufig verwendete und relativ einfache Holzkonstruktionen präventiv und instandsetzend reparieren lassen, haben diese Baukomponenten zu Beginn die Hauptanwendung für die Produkte und Verfahren von Repair Care Systems gebildet.

Es sind natürlich nicht nur diese vorgenannten Konstruktionen, die unter den Einflüssen vom Klima und Gebrauch zu leiden haben. Auch bei Blendleisten, Balkonen, Dächern und Säulen ist dies der Fall. Ebenso bei zahlreichen Elementen im Innenbereich wie Fußböden, Treppen, Stürzen, Wänden und Balken. Und natürlich auch im Bereich der Restaurierung und Renovierung antiker Gegenstände wie Mobiliar und Holzornamentik. Unsere Verfahren, zu denen neben der Holzreparatur auch die dauerhafte Abdichtung von Glas gehört, können hierbei eine hervorragende Lösungsalternative bieten.

Immer stärker sehen wir dabei die Erweiterung der Anwendungsgebiete, wobei neben dem vertrauten Holz auch für andere Untergrundmaterialien wie Stein, Beton und Metall dauerhafte Lösungen realisiert werden: nicht nur auf Grund der Elastizitätsvorteile, sondern vor allem wegen der enormen Haftstärke unserer Produkte.

So ist es dem Einsatz und dem Vertrauen von verarbeitenden Fachbetrieben und Auftraggebern rund um den Globus zu danken, dass wir gemeinsam das wertvolle "Eigentum" für kommende Generationen erhalten können.





Wir haben unsere elastische Technologie und das Systemkonzept Anfang 1989 in den Niederlanden und 1992 in Großbritannien eingeführt. Wie immer war auch hier der Anfang gekennzeichnet von intensiver Überzeugungsarbeit. Nach Wissenstransfer und Anwendung in der Praxis wurden die Qualitätsaspekte anerkannt und die finanziellen Vorteile schnell offensichtlich. Ergebnis: sehr zufriedene Kunden, die sich täglich in dem in uns gesetzte Vertrauen und in ihren Projekte bestätigt sehen.

repair care Überall einsetzbares Verfahren everywhere

Die in den Niederlanden und Großbritannien erzielten Ergebnisse sind weit über die Grenzen hinaus bekannt. Es überrascht daher auch nicht, dass das Interesse in anderen europäischen Ländern täglich zunimmt. Schäden an Holz und Holzkonstruktionen sind schließlich ein Problem, das nicht vor den Landesgrenzen halt macht.

Unsere elastische Technologie bietet nahezu unbegrenzte Möglichkeiten und wirksame und dauerhafte Lösungen für die Erhaltung von Holz und eine sehr viel kostengünstigere Lösung als überflüssiges Austauschen. Im Laufe der Jahre wurden Tausende von Holzkonstruktionen wie Fenster, Türen, Rahmen, Pfeiler, Balkone, Blendleisten, Balken, Fußböden, Ornamente und antike Objekte mit Hilfe unseres Systems dauerhaft wiederhergestellt.

Zahlreiche Projekte in Ländern wie Belgien, Frankreich, Irland, Spanien, den baltischen Staaten, der Karibik und auch in den Vereinigten Staaten wie im Fernen Osten konnten erfolgreich abgeschlossen werden. Die Anwendung im internationalen Rahmen wird sich in den kommenden Jahren noch stärker ausweiten.

Unsere Vision aus dem Jahr 1989 "Repair Care Everywhere" wird gewiss Realität. Dauerhaftes Bewahren unserer Bauwerke betrifft uns schließlich alle, wo auch immer auf der Welt.



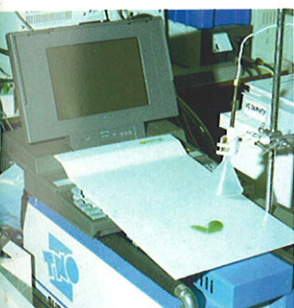


Denn: Wir sind gezwungen, die uns zur Verfügung stehenden Grundstoffe mit Bedacht zu nutzen. Dies gilt vor allem für die Urwälder, von denen sich auf unserem Globus nur noch 20% in einem ursprünglichen Zustand befinden. Dank eines bewussten Einsatzes der heute verfügbaren Produkttechnologien zur dauerhaften Holzerhaltung sind wir nicht mehr gezwungen, auf die natürlichen Ressourcen unserer Urwälder zurückzugreifen.

Und: Dies gilt auch für den Bestand an Bauwerken, wobei dauerhaftes Erhalten noch stärker in den Blickpunkt gerückt werden muss. Schonen statt Austauschen muss der Ausgangspunkt schlechthin sein. Es liegt in unserer gemeinsamen Verantwortung, zukünftigen Generationen das zu übertragen, was heute und in Vergangenheit an Bausubstanz erschaffen worden ist.

sparsamer Umgang mit den natürlichen Ressourcen

das Heute und das Gestern für das Morgen bewahren



Schonen statt Austauschen ist nicht der einzige Aspekt im Umgang mit der Umwelt. Die Auswahl der Grundstoffe nimmt bei der Produktentwicklung einen ebenso wichtigen Platz ein. Auch hier bilden die Sicherheit für Mensch und Tier sowie die Auswirkungen auf die Umwelt einen Schwerpunkt. Dieser Auswahl widmen wir großes Interesse. Lösungsmittelfreie Produkte stellen den Ausgangspunkt dar. Neben den Produkten werden auch Geräte, Zubehör und Verfahren ausführlichen Tests unserer Forschungs- und Entwicklungsabteilung unterzogen. Häufig greifen wir dabei auf die Kenntnisse und Erfahrungen spezieller Forschungsinstitute wie die niederländischen TNO zurück.

Darüber hinaus gilt der Verpackung unserer Produkte auch ein Augenmerk. Unser Ziel ist die Verringerung des anfallenden Restmülls. Neue innovative Verpackungsideen, die eine geringere Belastung für die Umwelt darstellen, sind derzeit in der Entwicklung.

Sicherheit und Sicherheitsmaßnahmen beim Einsatz unserer Systeme sind ein fester Programmbestandteil bei Seminaren und Ausbildungen. Unsere Kenntnisse und Erfahrungen auf diesem Gebiet werden sowohl vom Auftraggeber als auch dem Anwender genutzt. Sicheres Arbeiten ist schließlich unsere gemeinsame Verantwortung.





Die Vision von Repair Care Systems war und ist es, eine beständige Lösung für den Erhalt und die Instandsetzung von Holz in zahlreichen Anwendungsgebieten weltweit zu bieten.

Produkte alleine können diese Lösung nicht bereitstellen. Ein dauerhaftes Ergebnis steht und fällt mit dem systematischen Konzept! Dabei kommt dem Wissenstransfer, durchdachten Verfahren und innovativen Produkten zusammen eine gleich wichtige Rolle zu. Zweck dieser Broschüre ist es, dies zu verdeutlichen.

vom Produkt zum die Lösung steht im Vordergrund Gesamtsystem

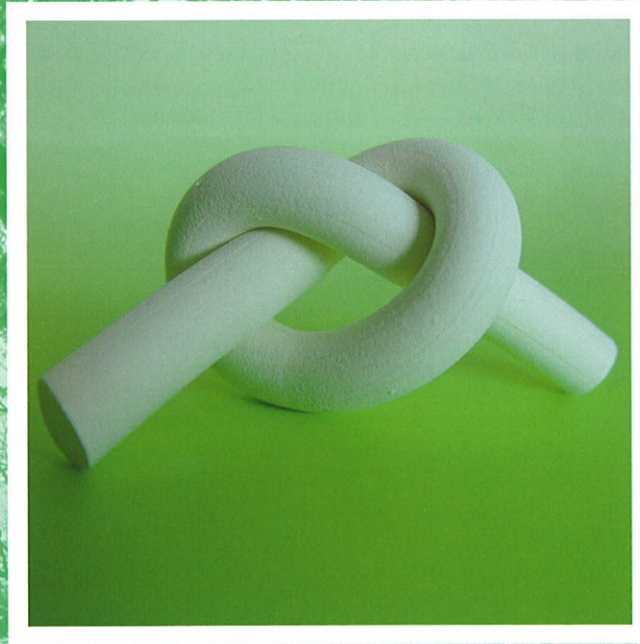
Zum Thema Preis und Leistung gehen die Meinungen in der Praxis sehr schnell auseinander. Dennoch liegt die Antwort näher, als Sie denken. Im Prinzip geht es um die Frage, ob Sie sich für eine dauerhafte Lösung entscheiden, oder ob Ihre Entscheidung von kurzfristigen Kostenerwägungen beeinflusst wird. Einen Zwischenweg gibt es nicht, denn ein Kompromiss führt in jedem Fall zu enttäuschenden Ergebnissen! Daher werden die Begriffe Qualität, Verarbeitungskomfort und Kosteneffizienz zum roten Faden in unserer Systemkonzept. Ob es nun um Produkte, Geräte, Seminare oder Schulung geht, wir haben uns bewusst für beständige Lösungsmodelle entschieden, die sowohl dem verarbeitenden Fachbetrieb als auch dem Auftraggeber letztlich zahlreiche Vorteile bieten. Das lässt sich auch aus unseren finanziellen Entscheidungsmodellen ableiten, die auf bereits abgewickelten Projekten beruhen.

Bei einem näheren Kennenlernen unseres Konzepts, seiner Produkte und Dienstleistungen werden Sie dies sehr schnell feststellen können. Sie sind dabei übrigens nicht der Einzige. In zahlreichen Ländern haben Anwender aus der Praxis und Kunden bereits unsere durchdachten Produkte und praktischen Verfahren für die Holzreparatur kennen und schätzen gelernt. Ihre Reaktionen reichen jeweils von: 'Das ist das Nonplusultra' bis 'Hätte ich das nur früher gewusst'.

Wenn es Ihnen auch so gehen soll, laden wir Sie gerne ein, an unseren Erfahrungen teilzuhaben. Seien Sie uns also herzlich willkommen auf dem internationalen Parkett dauerhafter Holzsanierungslösungen.



zum Schluss.....



**auch für dauerhafte
Verglasung brauchen Sie
elastische Technologie!**

